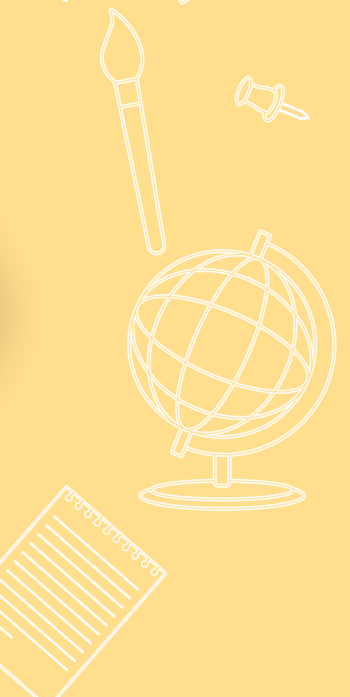


ensinar e  
aprender  
brincando



**CATÁLOGO DE  
PRODUTOS**

[educabrincando.com](http://educabrincando.com)

## ALFABETIZAÇÃO:

---

Rimanó .....	03
Baralho formar palavra .....	03
Palavra dentro de palavra .....	03
Batalha de palavras .....	04
Trinca mágica .....	04
Bingo das letras atrapalhadas .....	04
Bingo dos sons iniciais .....	05
Bingo rimas .....	05
Caça silábico .....	06
Loto leitura silábico .....	06

## MATEMÁTICA:

---

Balança numérica .....	08
Ábaco 2 em 1 .....	08
Jogo da árvore .....	08
Fichas sobrepostas .....	09
Material dourado .....	09
Frações em barra .....	10
Geoplano 2 em 1 .....	10

## RACIOCÍNIO LÓGICO & COORDENAÇÃO MOTORA:

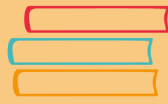
---

Meu primeiro quebra-cabeça: animais da savana .....	12
Soletrando: animais da fazenda .....	12
Jogo da memória: tem na escola .....	12
Construtor Geocriativo .....	13
Geoclick .....	13

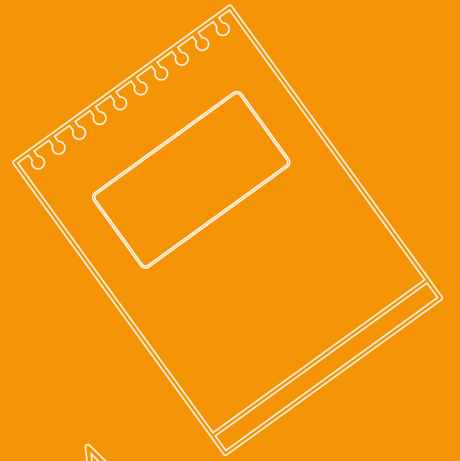
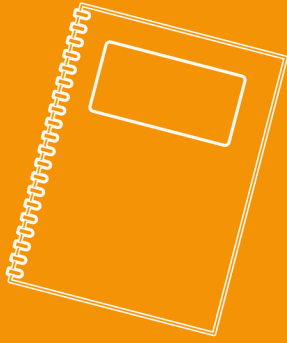
## MATERIAL DE APOIO PEDAGÓGICO:

---

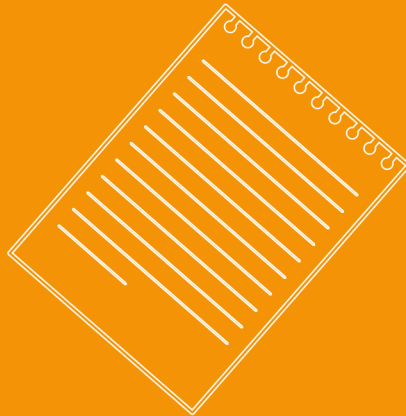
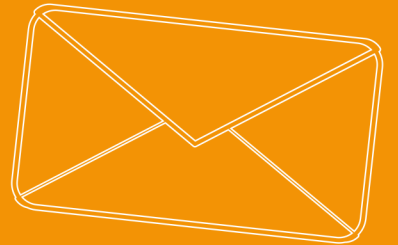
Trifásico .....	15
Alfabeto móvel .....	15
Sílabas móveis .....	16
Números móveis .....	16



Educa



# ALFABETIZAÇÃO





## RIMANÓ



**COMPOSIÇÃO:** 28 cartas. Acompanha regra e um saquinho para o seu armazenamento.

**UTILIZAÇÃO:** seguindo a regra de um dominó convencional, no lugar dos algarismos de 0 a 6, utilizamos sete rimas, as quais podem estar organizadas em “carroças”, como ocorre em “bola-bola”, e em “pedras” com combinações entre as palavras que rimam. É um ótimo recurso para desenvolver com as crianças a consciência fonológica.

**ACABAMENTO:** papel alta alvura com 240 gramatura com laminação.

## BARALHO FORMAR PALAVRAS

**COMPOSIÇÃO:** 48 cartas com sílabas. Acompanha regra e um saquinho para o seu armazenamento. Esse jogo está disponível em três volumes: **animal**, **frutas** e **nomes**.

**UTILIZAÇÃO:** contribui para que os estudantes avancem no processo de aquisição da leitura e escrita, ao fazer com que eles reflitam fonologicamente sobre a consciência silábica.

**ACABAMENTO:** papel alta alvura com 240 gramatura com laminação.



## PALAVRA DENTRO DE PALAVRA



**COMPOSIÇÃO:** 24 cartas, sendo **12 roxas** com figuras e suas respectivas formas escritas e **12 verdes** cujos nomes se encontram dentro das palavras das cartas roxas. Este jogo acompanha regra e um saquinho para o seu armazenamento.

**UTILIZAÇÃO:** faz com que as crianças reflitam que as palavras são formadas por segmentos sonoros menores, as sílabas e os fonemas, e que palavras que possuem segmentos sonoros semelhantes possuem também sequências de letras correspondentes.

**ACABAMENTO:** papel alta alvura com 240 gramatura com laminação.



## BATALHA DE PALAVRAS



**COMPOSIÇÃO:** baralho com 36 figuras com nomes que variam de acordo com a quantidade de sílabas. Este jogo acompanha regra e um saquinho para o seu armazenamento.

**UTILIZAÇÃO:** contribui com a superação do realismo nominal, ao possibilitar que a criança dissocie significante e significado e compreenda que para escrever precisamos voltar nossa atenção para a cadeia sonora das palavras.

**ACABAMENTO:** papel alta alvura com 240 gramatura com laminação.

## TRINCA MÁGICA

**COMPOSIÇÃO:** 36 cartas, as quais compõem 12 trincas com figuras de palavras que rimam. Acompanha regra e um saquinho para o seu armazenamento.

**UTILIZAÇÃO:** tem como público-alvo estudantes em processo de alfabetização, que necessitam compreender que uma palavra é constituída tanto de significado quanto de sequência sonora e que precisam refletir sobre as propriedades sonoras das palavras, desenvolvendo, assim, a consciência fonológica.

**ACABAMENTO:** papel alta alvura com 240 gramatura com laminação.



## BINGO DAS LETRAS ATRAPALHADAS



**COMPOSIÇÃO:** 16 cartelas com letras de palavras embaralhadas, um alfabeto para sorteio e marcadores. Acompanha regra e um saquinho para o seu armazenamento. Esse jogo está disponível em três volumes: **palavras com 4, 6 e 8 letras**

**UTILIZAÇÃO:** possibilita que os estudantes compreendam que a ordem das letras é muito importante na hora da leitura e da escrita e reflitam, no caso dos estudantes que já dominam algumas correspondências, que a ordem das letras corresponde à ordem da pauta sonora.

**ACABAMENTO:** papel alta alvura com 240 gramatura e com laminação.



## BINGO DOS SONS INICIAIS

**COMPOSIÇÃO:** 12 cartelas, 24 fichas com palavras escritas para sorteio e 72 marcadores. Este jogo acompanha regra e um saquinho para o seu armazenamento.

**UTILIZAÇÃO:** possibilita que as crianças compreendam que as palavras são compostas por unidades sonoras que podem ser pronunciadas separadamente, comparem as palavras quanto às semelhanças sonoras ao olhar para as sílabas iniciais das palavras (aliterações), percebam que palavras diferentes possuem partes sonoras iguais, identifiquem a sílaba como unidade fonológica e desenvolvam a consciência fonológica.

**ACABAMENTO:** papel alta alvura com 240 gramatura com laminação.



## BINGO RIMAS

**COMPOSIÇÃO:** 12 cartelas, 24 fichas com palavras escritas para sorteio e 72 marcadores. Este jogo acompanha regra e um saquinho para o seu armazenamento.

**UTILIZAÇÃO:** permite que as crianças compreendam que as palavras são compostas por unidades sonoras que podem ser pronunciadas separadamente, comparem as palavras quanto às semelhanças sonoras ao olhar para as rimas entre as palavras, percebam que palavras diferentes possuem partes sonoras iguais e desenvolvam a consciência fonológica.

**ACABAMENTO:** papel alta alvura com 240 gramatura e laminação em ambos os lados.





## CAÇA-RIMAS

**COMPOSIÇÃO:** 4 cartelas iguais com 20 figuras, medindo aproximadamente 19 cm de largura e 14 cm de altura e 20 fichas pequenas com uma figura em cada. Este jogo acompanha regra e um saquinho para o seu armazenamento.

**UTILIZAÇÃO:** permite que os estudantes compreendam que as palavras são compostas por unidades sonoras, percebam que palavras diferentes podem possuir partes sonoras iguais no final, desenvolvam a consciência fonológica e comparem palavras quanto às semelhanças sonoras.

**ACABAMENTO:** papel alta alvura com 240 gramatura com laminação.



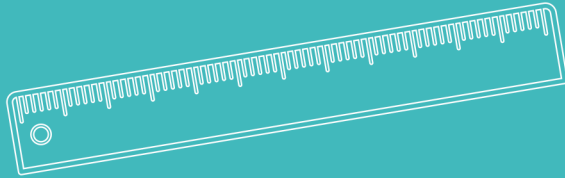
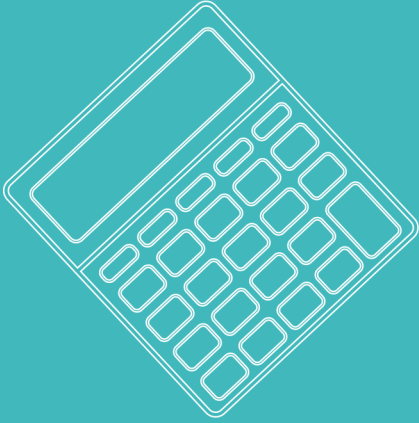
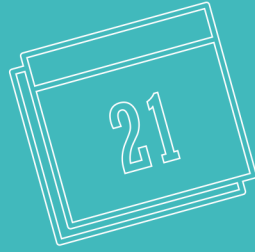
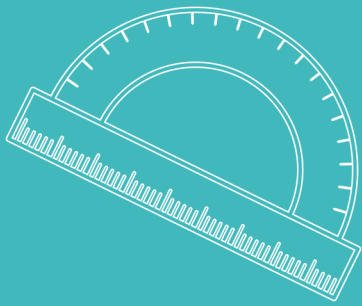
## LOTO LEITURA SILÁBICO

**COMPOSIÇÃO:** 4 cartelas que medem, aproximadamente, 19 cm de largura e 14 cm de altura e 20 fichas pequenas com diferentes sílabas. Este jogo acompanha regra e um saquinho para o seu armazenamento.

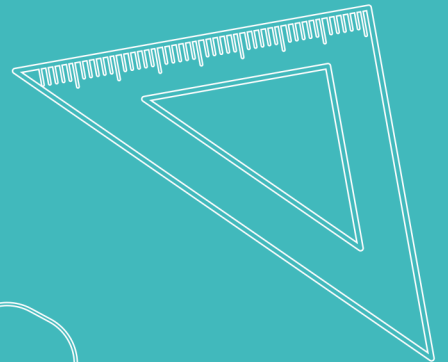
**UTILIZAÇÃO:** você pode propor o **Loto leitura silábico** de diferentes formas a depender dos seus objetivos didáticos e da quantidade de participantes que vão jogar. Ele é um ótimo recurso para possibilitar que as crianças reflitam fonologicamente sobre a consciência silábica.

**ACABAMENTO:** papel alta alvura com 240 gramatura e laminação em ambos os lados.

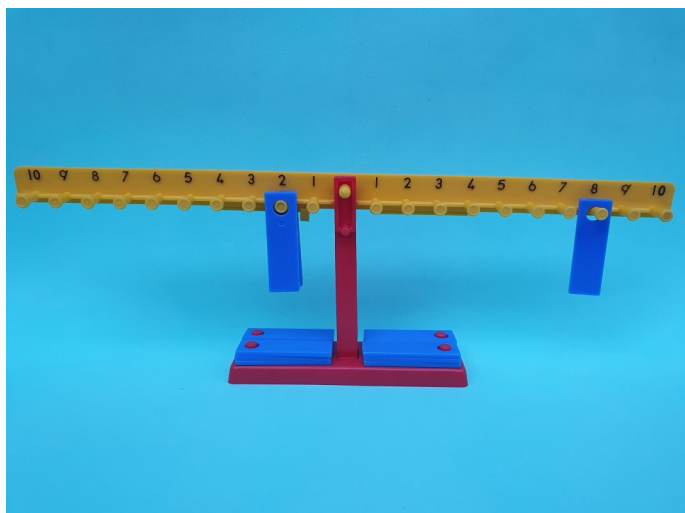




# MATEMÁTICA







## BALANÇA NUMÉRICA

**COMPOSIÇÃO:** 1 balança e 1 braço desmontáveis, medindo aproximadamente 32 cm de largura e 11 cm de altura, 20 pesos que se encaixam facilmente nos pinos do braço e 4 pesos de ajuste. Acompanha um manual com instruções de utilização.

**UTILIZAÇÃO:** possibilita o estudo de contagem, equivalência, soma, subtração, multiplicação, divisão, álgebra e inequação.

**ACABAMENTO:** plástico.

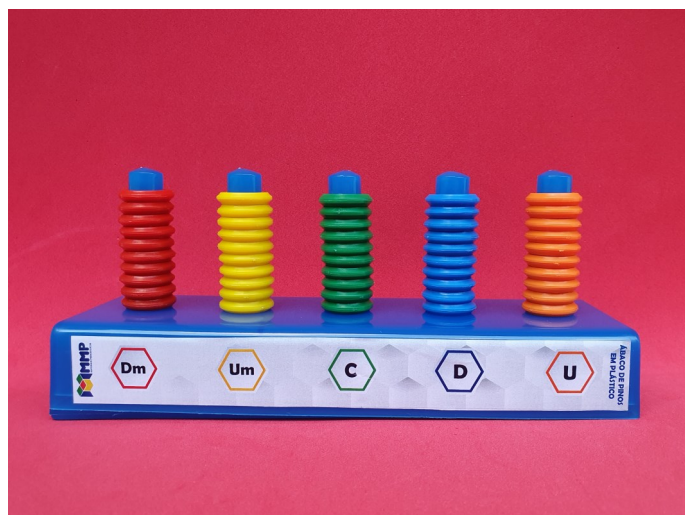
## ÁBACO 2 EM 1

**COMPOSIÇÃO:** 56 peças: 50 argolas coloridas, 1 estojo e 5 pinos de plástico. Esse recurso acompanha manual com instruções.

**UTILIZAÇÃO:** possibilita que as crianças reflitam sobre o valor posicional dos algarismos no numeral, o sistema de numeração decimal e as quatro operações matemáticas (+, -, x, ÷).

**OBSERVAÇÃO:** é considerado 2 em 1, pois um de seus lados representa um **Ábaco Normal**, ou seja, trabalha com unidade, dezena, centena, unidade de milhar e dezena de milhar e do outro lado é um **Ábaco Decimal** ao contemplar a dezena, unidade, décimo, centésimo e milésimo.

**ACABAMENTO:** plástico.



## JOGO DA ÁRVORE



**COMPOSIÇÃO:** uma árvore com 23 furinhos, cartelas com fichas em três cores e um dado com as quantidades 1, 2 e 3 e outro colorido. Esse jogo acompanha um saquinho para o seu armazenamento e um manual de instrução.

**UTILIZAÇÃO:** desenvolve o reconhecimento e classificação de cores, comparação de quantidades e habilidades de concentração, proporcionar prática de contagem com adição e subtração, estimular o raciocínio e trabalhar a coordenação motora fina.

**ACABAMENTO:** EVA.

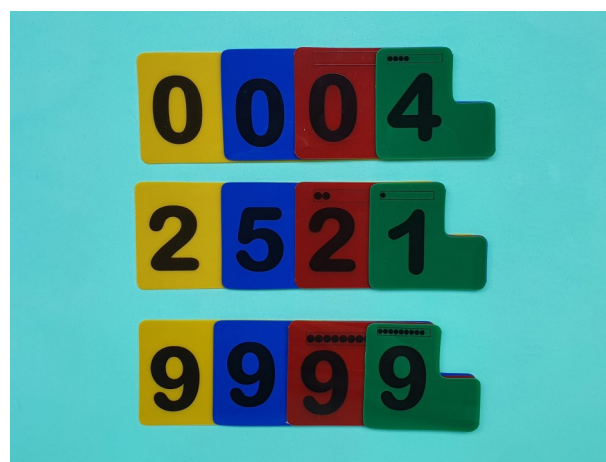
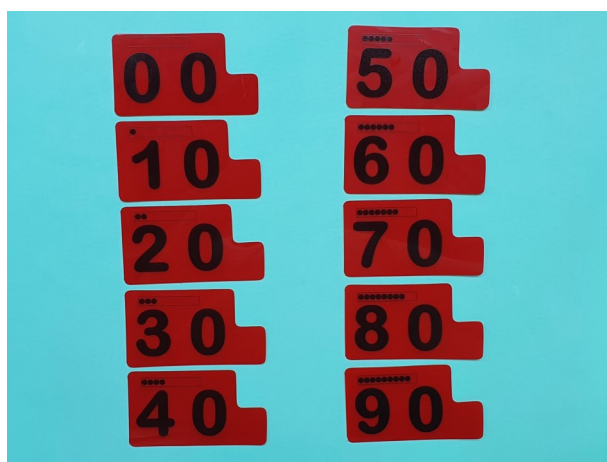


## FICHAS SOBREPOSTAS

**COMPOSIÇÃO:** 40 fichas que se sobrepõem facilmente para a leitura dos números. Os numerais de 0-9 são **azuis**, 10-90 **amarelos**, 100-900 **verdes** e 1000-9000 **vermelhos**. Acompanha um saquinho para o seu armazenamento e um manual com instruções de utilização.

**UTILIZAÇÃO:** auxilia no desenvolvimento do raciocínio lógico-matemático, possibilitando que os estudantes desenvolvam seus conhecimentos sobre o sistema aditivo, a composição e a decomposição de numerais base 10.

**ACABAMENTO:** plástico.

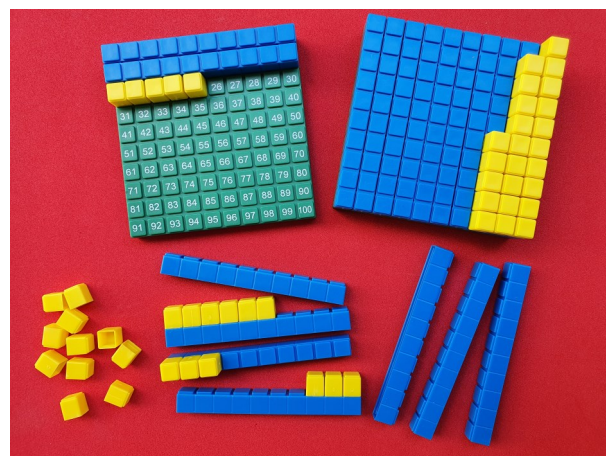
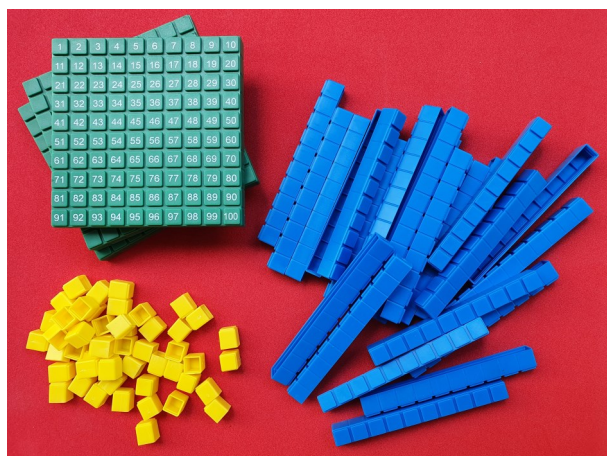


## MATERIAL DOURADO

**COMPOSIÇÃO:** 77 peças: **3 centenas na cor verde**, **24 dezenas azuis** e **50 unidades amarelas**. Essas peças encaixam umas às outras e em uma das centenas estão impressos os números de 1 a 100. Acompanha manual com 23 atividades e formas de utilização.

**UTILIZAÇÃO:** ideal para o ensino de operações fundamentais na base 10 (adição, subtração, multiplicação e divisão) e números decimais, para o entendimento de conceito e quantidades e para o desenvolvimento da atenção e concentração.

**ACABAMENTO:** plástico.



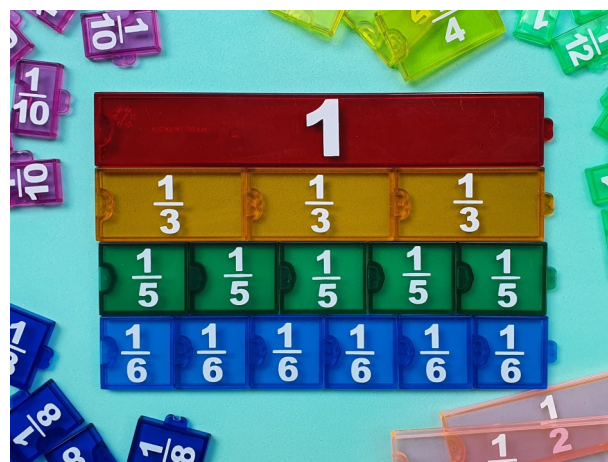
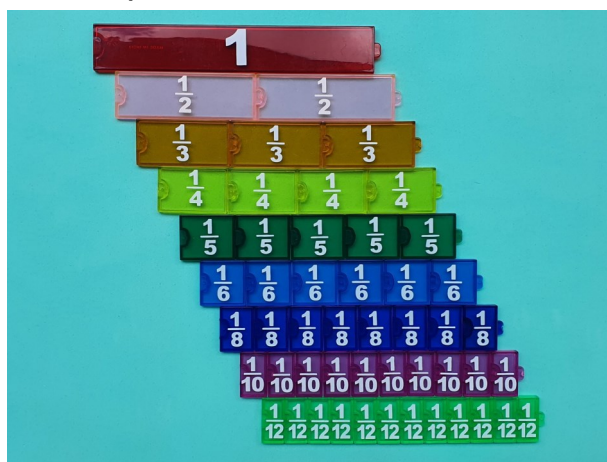


## FRAÇÕES EM BARRA

**COMPOSIÇÃO:** 1 barra inteira, medindo 15 cm de largura por 2,5 cm de altura, e barras divididas em meios, terços, quartos, quintos, sextos, oitavos, décimos e doze avos. Essas frações são coloridas, autoencaixantes e identificadas com suas representações fracionais. Acompanha um saquinho para o seu armazenamento e um manual com instruções.

**UTILIZAÇÃO:** possibilita o trabalho com cálculo de frações, associação a elementos do cotidiano que utilizam barra como unidade de medida. Frações equivalentes, adição e subtração de frações, fração de fração etc.

**ACABAMENTO:** plástico.



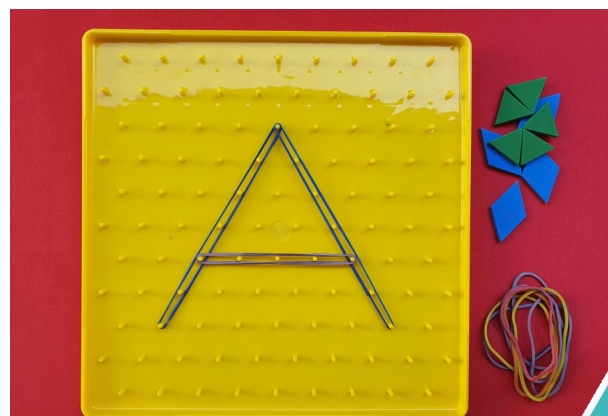
## GEOPLANO 2 EM 1

**COMPOSIÇÃO:** 1 geoplano que mede, aproximadamente, 24,5 cm de largura por 24,5 cm de altura, um conjunto de elásticos coloridos e peças em EVA. Esse recurso acompanha manual com instruções de utilização.

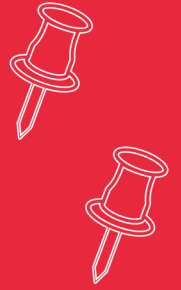
**UTILIZAÇÃO:** possibilita a construção de figuras geométricas e simétricas, letras, figuras e desenhos diversificados, cálculo de perímetros e áreas, união e intersecção. No lado triangular, você pode propor também o estudo do triângulo equilátero e do hexágono e o cálculo de porcentagem.

**OBSERVAÇÃO:** esse recurso pedagógico é considerado 2 em 1, pois contém de um lado uma malha quadrada com 121 pinos e do outro lado uma malha triangular isométrica.

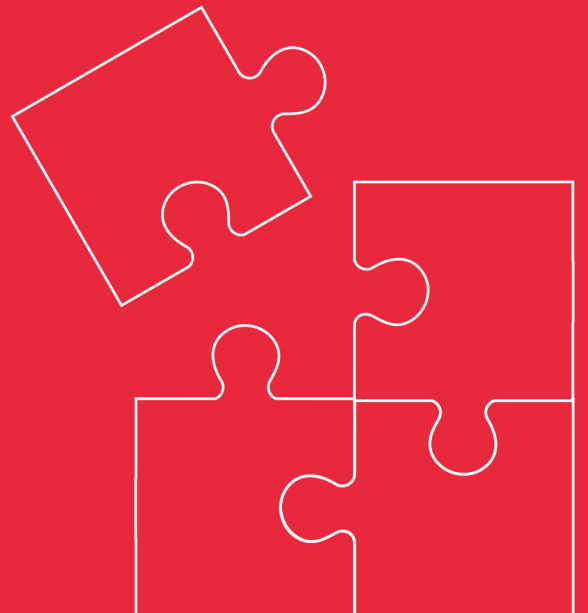
**ACABAMENTO:** plástico.



CLIQUE NO NOME DO JOGO E SAIBA MAIS!



**RACIOCÍNIO  
LÓGICO  
&  
COORDENAÇÃO  
MOTORA**





## MEU PRIMEIRO QUEBRA-CABEÇA: ANIMAIS DA SAVANA



**COMPOSIÇÃO:** 5 quebra-cabeças: tigre, elefante, leão, girafa e hipopótamo. Cada um mede, aproximadamente, 18 cm de altura e possui três encaixes. Acompanha um saquinho para o seu armazenamento.

**UTILIZAÇÃO:** possibilita que as crianças desenvolvam concentração, raciocínio lógico, observação, memória fotográfica, capacidade de resolução de problemas, laços afetivos e coordenação motora.

**ACABAMENTO:** madeira de espessura 3 mm

## SOLETRANDO: ANIMAIS DA FAZENDA

**COMPOSIÇÃO:** 6 quebra-cabeças, de 4 a 6 peças, com animais que vivem em uma fazenda: vaca, pato, gato, porco, ovelha e cavalo. Cada quebra-cabeça mede, aproximadamente, 14 cm de altura. Este recurso acompanha regra e um saquinho para o seu armazenamento.

**UTILIZAÇÃO:** possibilita que, de forma lúdica e significativa, as crianças reflitam sobre o nome e a posição das letras e desenvolvam a coordenação motora.

**ACABAMENTO:** madeira de espessura 3 mm.



## JOGO DA MEMÓRIA: TEM NA ESCOLA

**COMPOSIÇÃO:** 24 peças de madeira que medem, aproximadamente, 6,50 cm de altura por 6,50 cm de largura. Este jogo acompanha regra e um saquinho para o seu armazenamento.

**UTILIZAÇÃO:** desenvolve o raciocínio lógico, ajuda na memorização rápida e na memória fotográfica, auxilia no desenvolvimento da concentração e estimula a capacidade de comunicação e interação entre as crianças e adultos.

**ACABAMENTO:** madeira de espessura 3 mm.



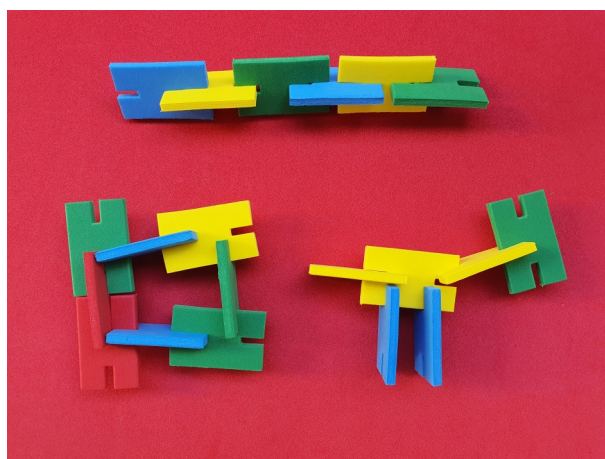


## CONSTRUTOR GEOCRIATIVO

**COMPOSIÇÃO:** 80 peças que medem 4 cm de largura e 2,5 cm de altura, são de quatro cores diferentes e autoencaixantes. Esse recurso acompanha um manual de instrução.

**UTILIZAÇÃO:** possibilita que de forma lúdica e criativa as crianças desenvolvam a imaginação, a concentração, a coordenação motora, o entendimento tridimensional, o raciocínio lógico, a identificação e diferenciação de formas geométricas e cores primárias e a compreensão de causa e efeito.

**ACABAMENTO:** EVA.



## GEOCLICK

**COMPOSIÇÃO:** 78 peças coloridas em seis tamanhos, retas e circulares. Acompanha um kit com régua, um saquinho para o seu armazenamento e um manual com 43 sugestões de atividades.

**UTILIZAÇÃO:** Para **Educação Infantil e Ensino Fundamental I**, esse recurso possibilita que as crianças desenvolvam a coordenação motora fina e o reconhecimento e classificação de cores e notações ao construírem letras, números e contornos de figuras geométricas. Já com os estudantes do **Ensino Fundamental II**, possibilita a construção de linhas poligonais abertas e fechadas, de contornos de figuras geométricas e estudo de propriedades, construção de circunferências, determinação do diâmetro e do raio, construção de ângulos com medidas conhecidas, construção de polígonos convexos e não convexos, verificação de propriedades de figuras planas, representação do ciclo trigonométrico com os principais ângulos para estudo.

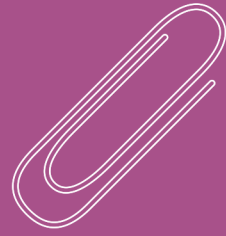
**ACABAMENTO:** plástico.



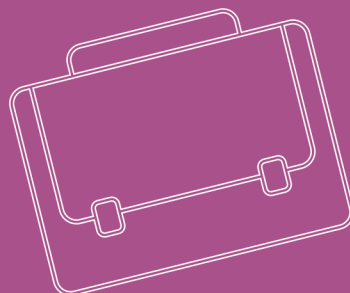
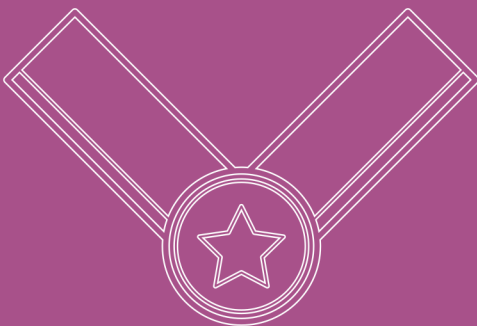
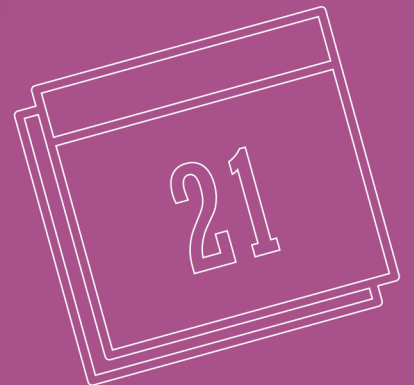
CLIQUE NO NOME DO JOGO E SAIBA MAIS!



Educa



**MATERIAL  
DE APOIO  
PEDAGÓGICO**





## TRIFÁSICO

**COMPOSIÇÃO:** 3 trifásicos em cores sortidas.

**UTILIZAÇÃO:** auxilia na escrita, assegurando o posicionamento correto dos dedos nos lápis e canetas, tanto para destros quanto para canhotos, evitando que os lápis e canetas deslizem entre os dedos das crianças ou adultos e prevenindo calos.

**ACABAMENTO:** EVA.

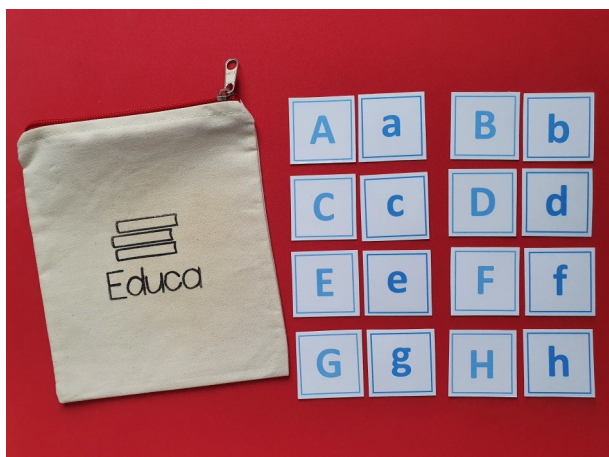


## ALFABETO MÓVEL

**COMPOSIÇÃO:** 212 peças, que incluem o acento agudo (´), o acento circunflexo (^) e o til (~) e acompanha um saquinho para o seu armazenamento. Esse recurso está disponível em dois volumes: **na forma bastão e imprensa** e **na forma cursiva maiúscula e minúscula**.

**UTILIZAÇÃO:** com ele você poderá propor diferentes desafios levando, por exemplo, os estudantes a escreverem ou completarem o seu nome, o nome de objetos e animais, o que os possibilita refletir sobre as diferenças e as semelhanças entre palavras.

**ACABAMENTO:** papel alta alvura com 240 gramatura e laminação em ambos os lados ou acabamento com manta magnética. Selecione o acabamento que melhor atenda às suas necessidades!





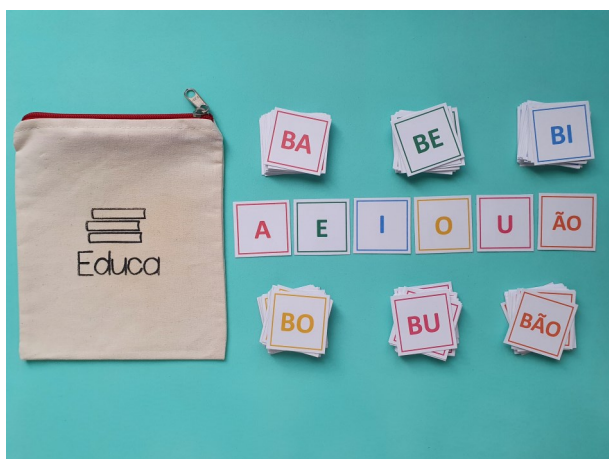


## SÍLABAS MÓVEIS

**COMPOSIÇÃO:** 140 peças, incluindo diferentes combinações silábicas e as vogais.

**UTILIZAÇÃO:** possibilita que os estudantes reflitam sobre o formato e nome das letras, o tamanho das palavras, o número e a ordem das letras no interior das palavras, as estruturas que as sílabas podem assumir para formar palavras, a relação entre pauta sonora e escrita das palavras, etc.

**ACABAMENTO:** papel alta alvura com 240 gramatura e laminação em ambos os lados ou acabamento com manta magnética. Selecione o acabamento que melhor atenda às suas

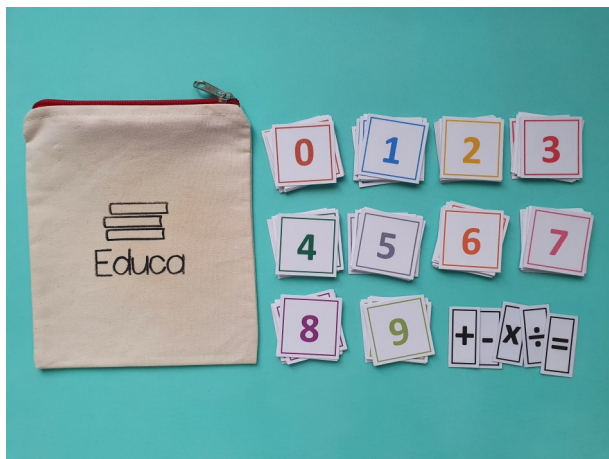


## NÚMEROS MÓVEIS

**COMPOSIÇÃO:** 109 peças, inclui os números naturais de 0 a 100 e alguns símbolos matemáticos (+, -, x, ÷, =). Este recurso acompanha um saquinho para o seu armazenamento.

**UTILIZAÇÃO:** a partir desse recurso os estudantes podem refletir sobre o formato, o nome e a ordem dos números e sobre a lógica de algumas operações matemáticas: adição, subtração, multiplicação e divisão, etc.

**ACABAMENTO:** papel alta alvura com 240 gramatura e laminação em ambos os lados ou acabamento com manta magnética. Selecione o acabamento que melhor atenda às suas necessidades!



**# ensinar e  
aprender  
brincando**

**Venha construir essa história conosco!**

**Siga-nos**



**(11) 94113-0161**



**educa.brincando**



**educa\_brincando**



**educa.duvidas@gmail.com**

**Presenteie, ensine, aprenda, eduque!**